



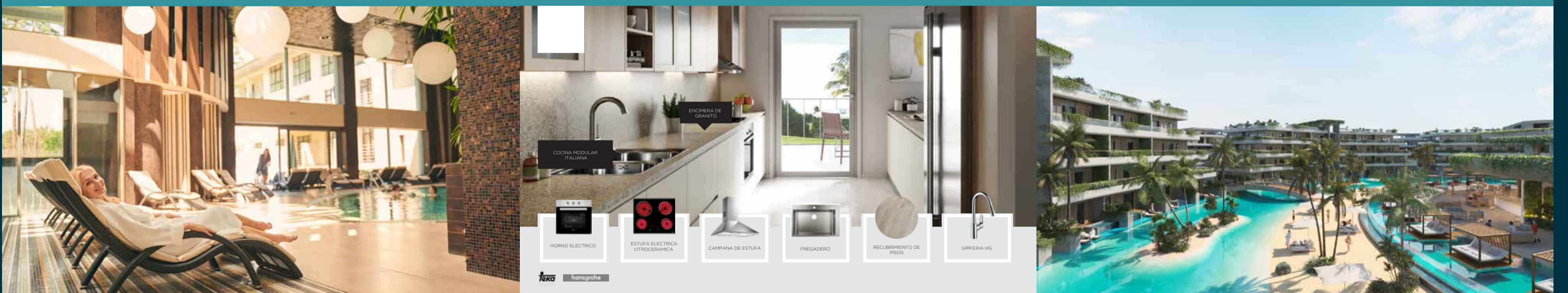
# ATLÁNTIDA



Atlántida es un espacio **compuesto por varios mundos que se conectan entre sí**, guardando momentos y espacios memorables, llenando de magia legendaria la experiencia de vivir en el futuro.

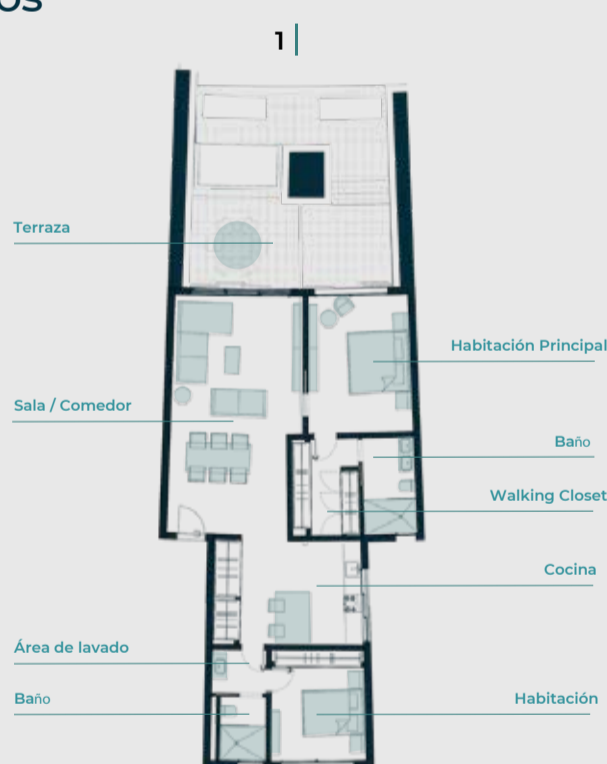
Con materiales de última generación que se proyectan a todo lo largo de la estructura, donde la luz junto al verdor de la naturaleza se integran de forma armónica **para ofrecer una vista espectacular**.

## INTERIOR Y DETALLES



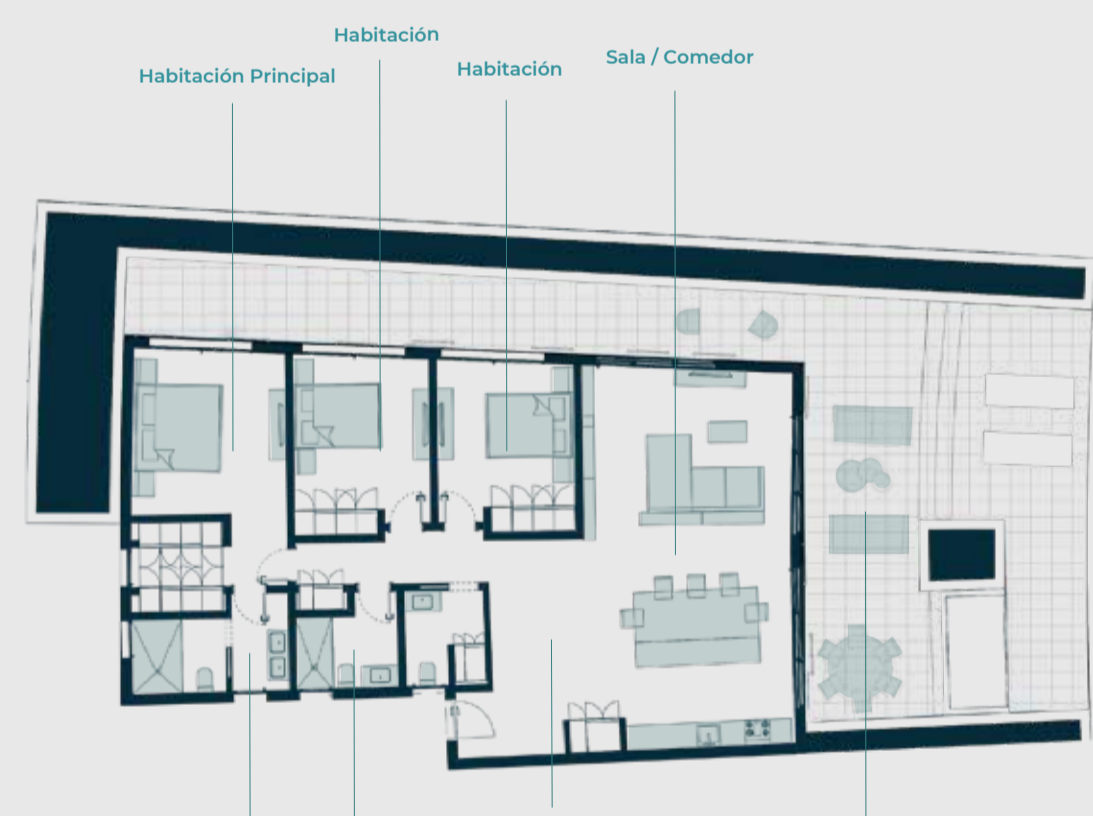
### Apartamentos

1 | 2 Habitaciones  
Área: 172 m<sup>2</sup>  
Área común:  
Terraza: 56 m<sup>2</sup>



### Apartamentos

1 | 3 Habitaciones  
Área: 253 m<sup>2</sup>  
Área común:  
Terraza: 103 m<sup>2</sup>



## PLANOS DE CONDOMINIOS

## Características Generales

Todos los departamentos son 100% amoblados e incluyen la línea blanca y aire acondicionado

Pie de pago en cuotas hasta 24 meses.

Firma de promesa a 30 días

Plusvalía entre 10% y 30% durante el proceso de construcción en proyectos de venta futura

Administración tipo full hotelera: incluye sistema llave en mano, publicación de la propiedad en varios portales, organización de check-in y check-out, limpieza completa del departamento incluyendo sábanas, toallas, etc., colocación de insumos y mantenimiento de la propiedad

VOLVER A PROYECTOS